

Fiche technique **Technical rider**

Joséphina

Cie ChaliWaté

Version 2.01

*Cette fiche technique est établie pour les conditions optimales.
This technical rider is established to perform the show in best conditions.*

*Toute négociation technique reste possible en accord avec le directeur technique de la compagnie.
Technical negotiation must have been validated by company's technical director.*

PRÉPARATION **PREPARING SHOW**

Pré-montage requis sauf arrangement préalable
Pre-rig requested before arrival of company

Documents demandés **Documentation needed**

Plans de la salle (masse, coupe, salle) au format PDF
Venue plans (top / side / audience)

Fiche technique de la salle et coordonnées de la personne qui sera en charge de notre accueil
Technical rider & contact of technical manager in charge of thevenue during performance

SALLE **AUDIENCE**

Jauge standard : 250 personnes
usual audience capacity : 250 people

Régies installées côte à côte en fond de salle ou en régie très ouverte
Control desks side-to-side at end of audience room or wide open control room

PERSONNEL **STAFF**

Personnel compagnie : 2 interprètes et 1 régisseur

Company staff : 2 performers & 1 technical manager

Personnel technique : minimum 2 régisseurs du lieu

Venue technical staff : minimum 2 people requested

A partir de deux représentations, prévoir une habilleuse pour le nettoyage des costumes et le repassage.

From 2 performances scheduled, a dresser is required for washing & ironing costumes.

PLANNING SCHEDULE

Montage en 2 services de 4 heures, total 8 heures

Schedule in two 4-hours sets, total 8 heures

installation & échauffement 1 heure, représentation 30 minutes, **total 2 heures avec entrée/sortie public**

stage setup 1 hour, warm-up and performance 30 minutes, **total 2 hours with audience in & out**

Démontage et chargement : minimum 1 personne, 90 minutes

Strike & load : 1 personne, 90 minutes / 1 people, 90 minutes

LOGES ET CATERING RESTROOMS & CATERING

1 loge avec douche et WC correctement chauffée et ventilée pour 2 interprètes, accès direct au plateau, accès internet

1 warm and airy, well-ventilated restroom with shower & toilet for 2 performers, direct stage access, internet connection

Un fer à repasser et une planche

Iron & ironing table

Fruits frais et secs, chocolat, biscuits, eau plate et eau chaude, cola, thé et café

Fresh & dry fruts, chocolate, biscuits, still & hot water, cola, tea & coffee, biscuits

Bouteilles d'eau sur scène pour les artistes

Water bottles for stage & restrooms

Lorsqu'il y a deux services par jour, prévoir un sandwich ou plateau repas (déjeuner) pour toute l'équipe (heures à convenir).

From 2 services a day (8hrs), provide sandwiches or lunch for the whole team (to schedule)

Repas pour 3 personnes suite à la représentation, après démontage le cas échéant

Dinner for 3 people following the performance, after strike.

PLATEAU STAGE

Dimensions minimales minimal requirements

Ouverture stage Width : 6 m
Mur-à-mur total width : 8 m
Profondeur stage depth : 7 m
Hauteur rig height : 4 m

Tapis de danse noir
Black dance floor

Pendrillonnage noir à l'italienne 3 plans à jardin et à cour
black legs, italian style, 3 layers distributed in depth

Fond noir
Black fond

Une occultation parfaite de la salle et de la cage de scène est indispensable.
Total darkness on stage is needed, even for light coming from audience.

s'assurer qu'aucun des blocs de secours ne soit dirigé vers la scène ou n'émette de lumière parasite pouvant nuire à la qualité du spectacle.
no security lights driven to the stage, no radiosity or reverberating light that could affect performance quality.

RÉGIE CONTROL DESK

Circuit d'alimentation du son et de la lumière séparées.
Light & sound power must be separated.

Les régies doivent être à proximité l'une de l'autre. La conduite du spectacle est assurée par un seul régisseur.
Control desks must be side-to-side. Performance is driven by only one operator.

Lampes de régie graduables.
Dimmable desk lights

SON SOUND

Système audio professionnel uniquement. puissance homogène et de qualité dans tous les points d'écoute de la salle.
Professional audio system only. Audio power & quality united in every listening position

diffusion stéréo en façade,
stereo front diffusion, power adapted to audience room (usual 2 x 1000W)
diffusion stereo au plateau (500 W minimum)
stereo stage diffusion (500 W minimum)

console de mixage 6 entrées et 4 sorties.

Mixing console 6 in / 4 out

1 boîtier de DI active

1 DI box (active)

Matériel compagnie **Equipment brought by company**

Carte son RME FIREFACE UC + Câble multipaire Jack --- Jack

RME FIREFACE UC Soundcard + Jack – Jack multicable

Surface de contrôle MIDI AKAI

AKAI MIDI control surface

Macbook (contrôle lumière, son)

Macbook (light & sound control)

LUMIÈRE LIGHTS

Projecteurs propres, équipés d'un porte filtre, couteaux pour les découpes et d'une élingue de sécurité.

All projectors are clean, coming with colour frame, blades for profiles and security chain.

La compagnie se permet de réadapter son plan de feu lumière en fonction des lieux si nécessaire.

Company may readapt the light plot depending on the venue conditions if necessary

8 découpes 16-36° 1KW (RJ 614SX)

8 zoom profile 16-36° 1KW (RJ 614SX)

2 découpes 28-54° 1KW (RJ 613SX)

2 zoom profile 28-54° 1KW (RJ613SX)

12 PC 1KW lentille claire

12 PC 1KW clear lens

4 PC 1KW lentille claire

4 PC 1KW clear lens

12 PAR64 CP62

12 PAR64 CP62

8 platines de sol

8 floor stands

2 pieds réglables 1,50m

2 tripod average height 1,50m

1 iris de découpe

1 profile iris

30 circuits gradués de 2kW + circuits de salle

30 DIMMERS DMX 2KW & audience lights

CONSOMMABLES CONSUMABLE ITEMS

Références des gélatines à fournir (Lee Filters et Rosco) :

Colour filters to provide (Lee Filters & Rosco) :

	L027	L103	L104	L134	L157	L162	L196	L197	L205	L238
PC 1KW		1			1	1		1	5	2
FRESNEL 1KW				4						
PROFILE 614			1			5				
PROFILE 613						1				
PAR64	2						10			

1 rouleau de tape aluminium noir, 1 rouleau d'adhésif toilé noir, 50cm adhésif phosphorescent.

black alu tape 50mm – 1 roll, black gaffer 50mm – 1 roll, phospho tape – 50 cm

PARKING PARKING

Prévoir 1 emplacement gratuit pour notre véhicule.

Please provide a free parking place for our van.

Type : Volkswagen Crafter

Longueur length : 7400 mm

Largeur Width : 2426 mm

Hauteur Height : 2350 mm

Poids Weight : 2800 kg (a vide).

Immatriculation : 1HSD 043

CONTACTS CONTACTS

Administration

Manon LEDUNE - admin@focusandchaliwate.be - ☎ +32 478 56 47 48

Direction technique Technical direction

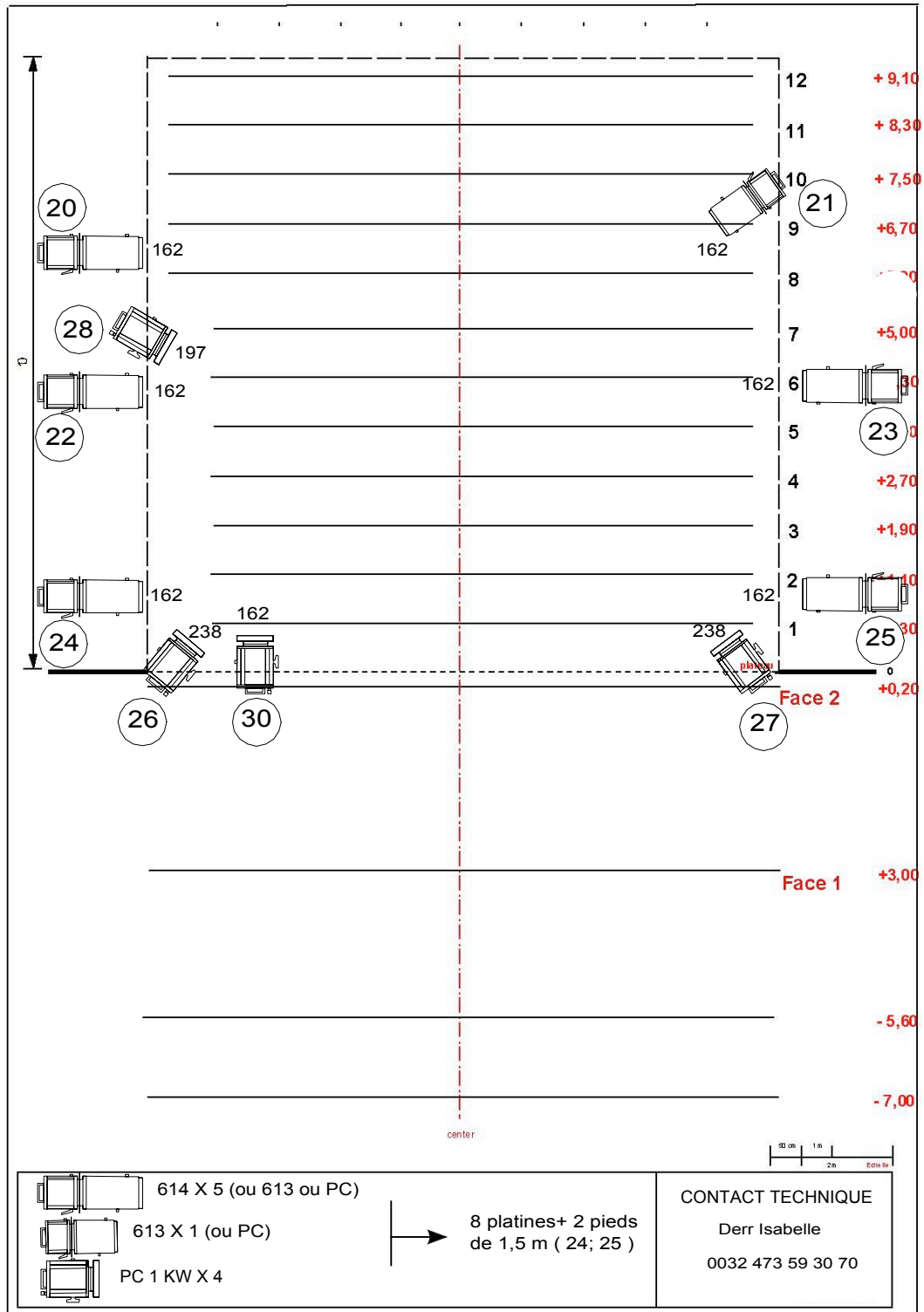
Isabelle DERR - isabelle.derr82@gmail.com - ☎ +32 473 59 30 70

Cette fiche technique (7 pages) fait partie intégrante du contrat de cession du spectacle.

This technical rider (7 pages) is part of the performance contract.

JOSEPHINA

PLAN DE FEU SOL



JOSEPHINA

PLAN DE FEU GRIL ET FACE

